

DVD BOX

INDICAZIONI PER LA REALIZZAZIONE GRAFICA

PROFILO COLORE : FOGRA 39 CMYK
FOGRA 37 B/N

RISOLUZIONE : 300 DPI

FORMATO FILE . PDF

TESTI : TRASFORMARE IN VETTORIALE

UNA VOLTA REALIZZATO IL FILE ELIMINARE IL TRACCIATO SOTTOSTANTE.

rosso = abbondanza

grigio = area effettiva

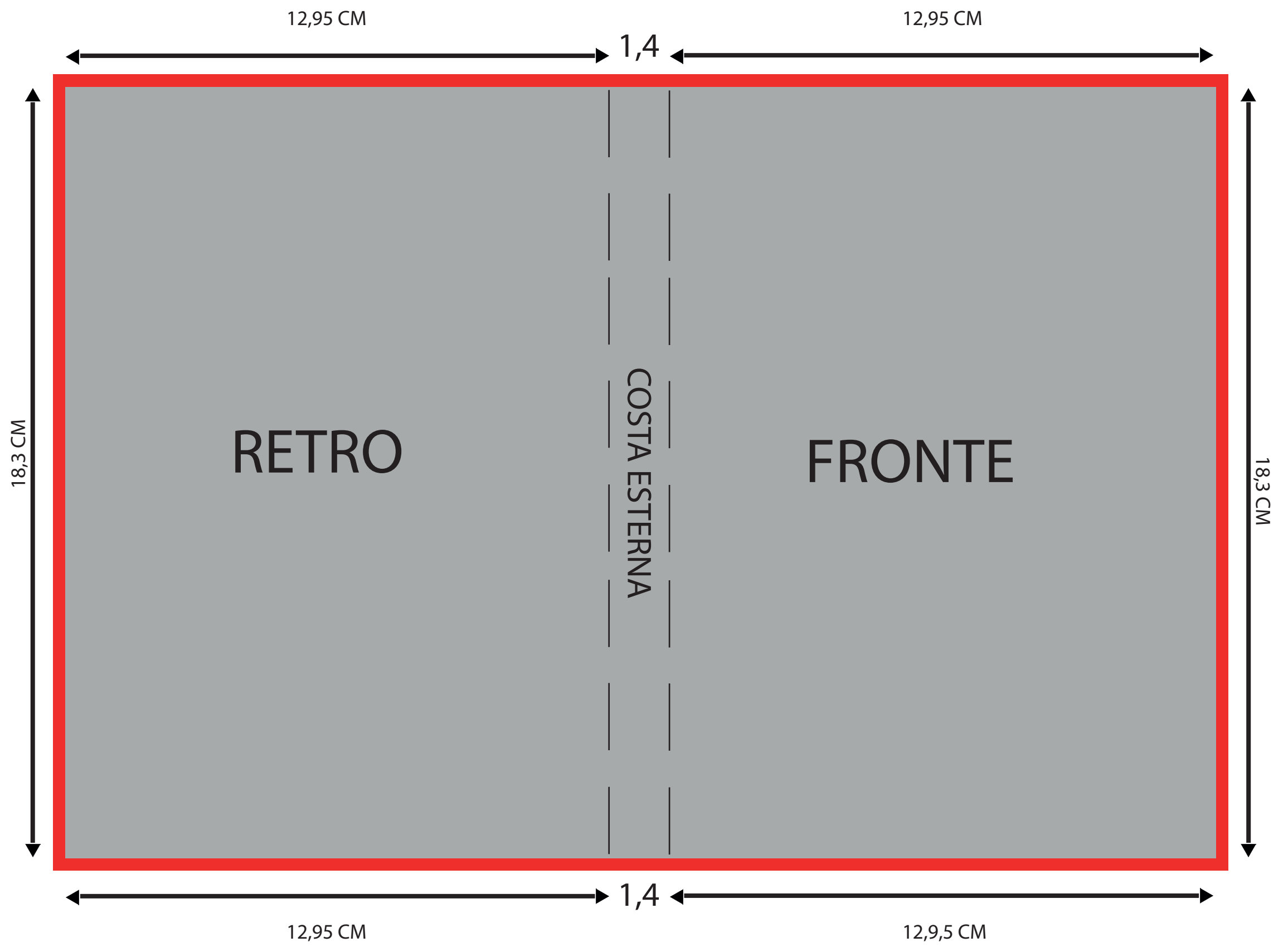
----- = cordonature(piegature)

giallo = area non stampabile

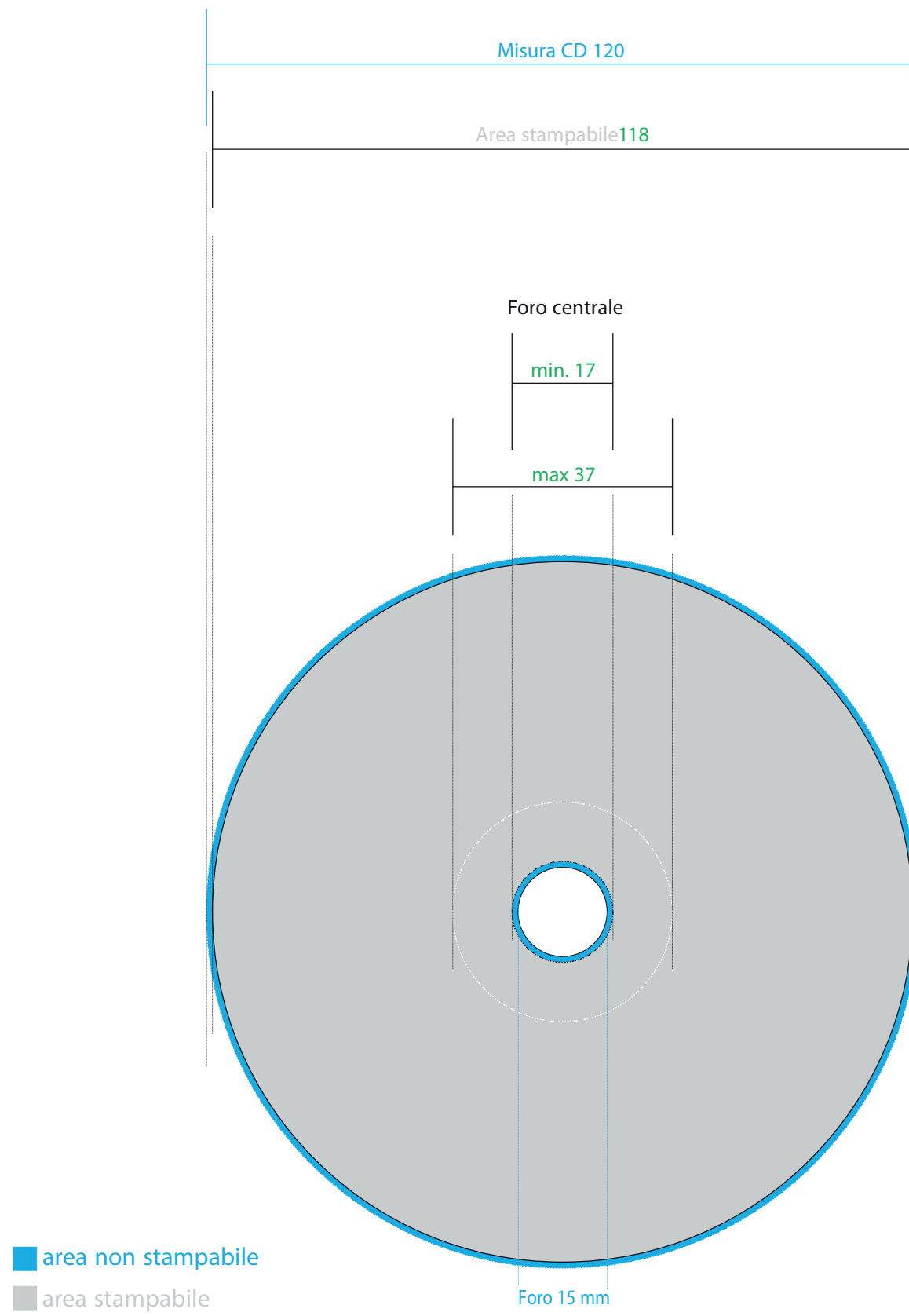
Lo steso grafico deve essere disposto su le aree grigia e rossa, tenendo conto che la fustellatura(taglio e piega) dello steso avviene ai confine dell'area grigia.

La parte rossa è l'abbondanza(3 mm) sui cui bisogna comunque disporre lo steso di stampa.

FASCETTA



CD



Le misure sono espresse in mm.