

# DIGIFILE 2 ANTE

## INDICAZIONI PER LA REALIZZAZIONE GRAFICA

PROFILO COLORE : FOGRA 39 CMYK  
FOGRA 37 B/N

RISOLUZIONE : 300 DPI

FORMATO FILE . PDF

TESTI : TRASFORMARE IN VETTORIALE

UNA VOLTA REALIZZATO IL FILE ELIMINARE IL TRACCIATO SOTTOSTANTE.

**rosso** = abbondanza

grigio = area effettiva

- - - - = cordonature(piegature)

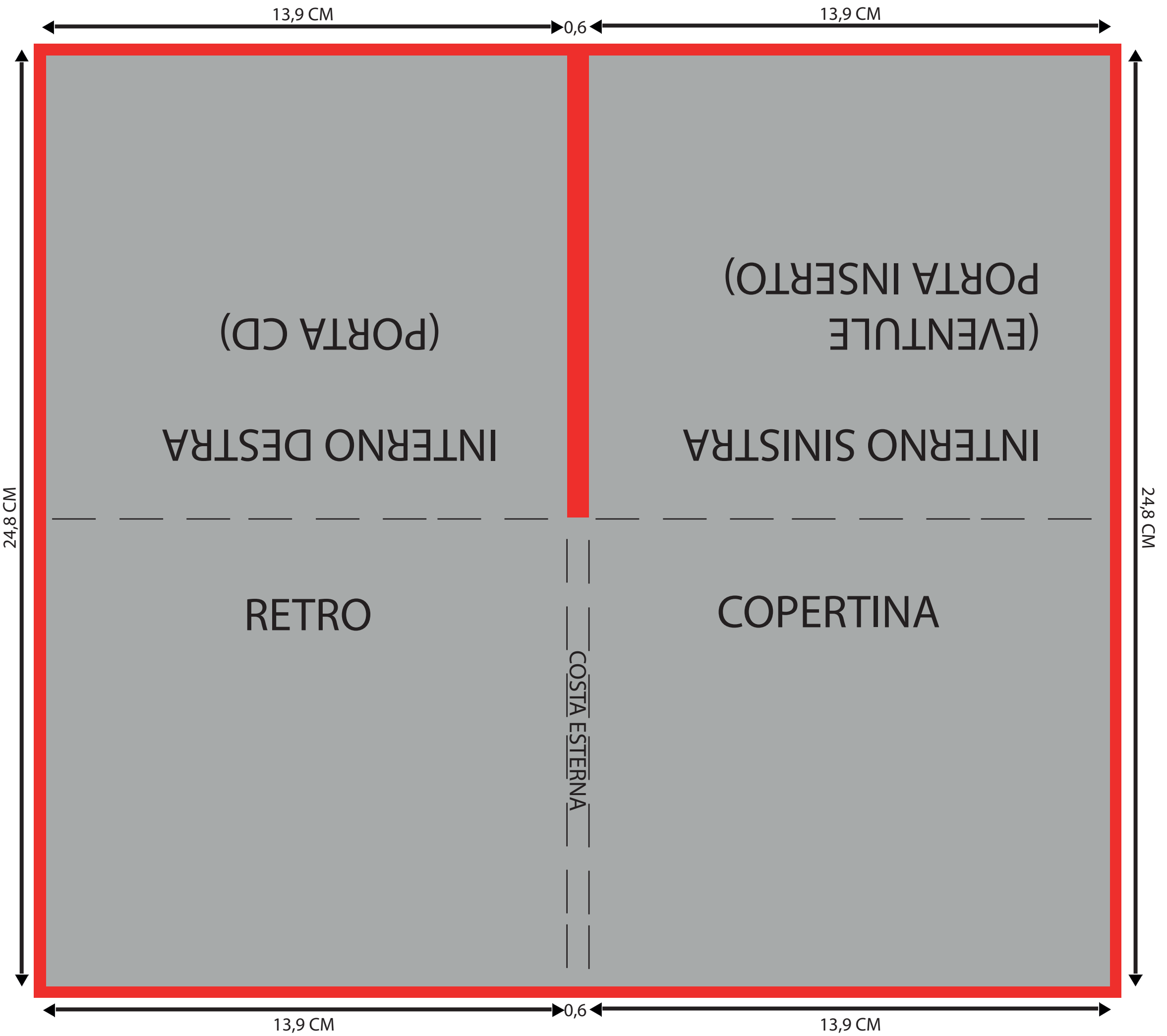
**giallo** = area non stampabile

Lo steso grafico deve essere disposto su le aree grigia e rossa,  
tenendo conto che la fustellatura(taglio e piega)

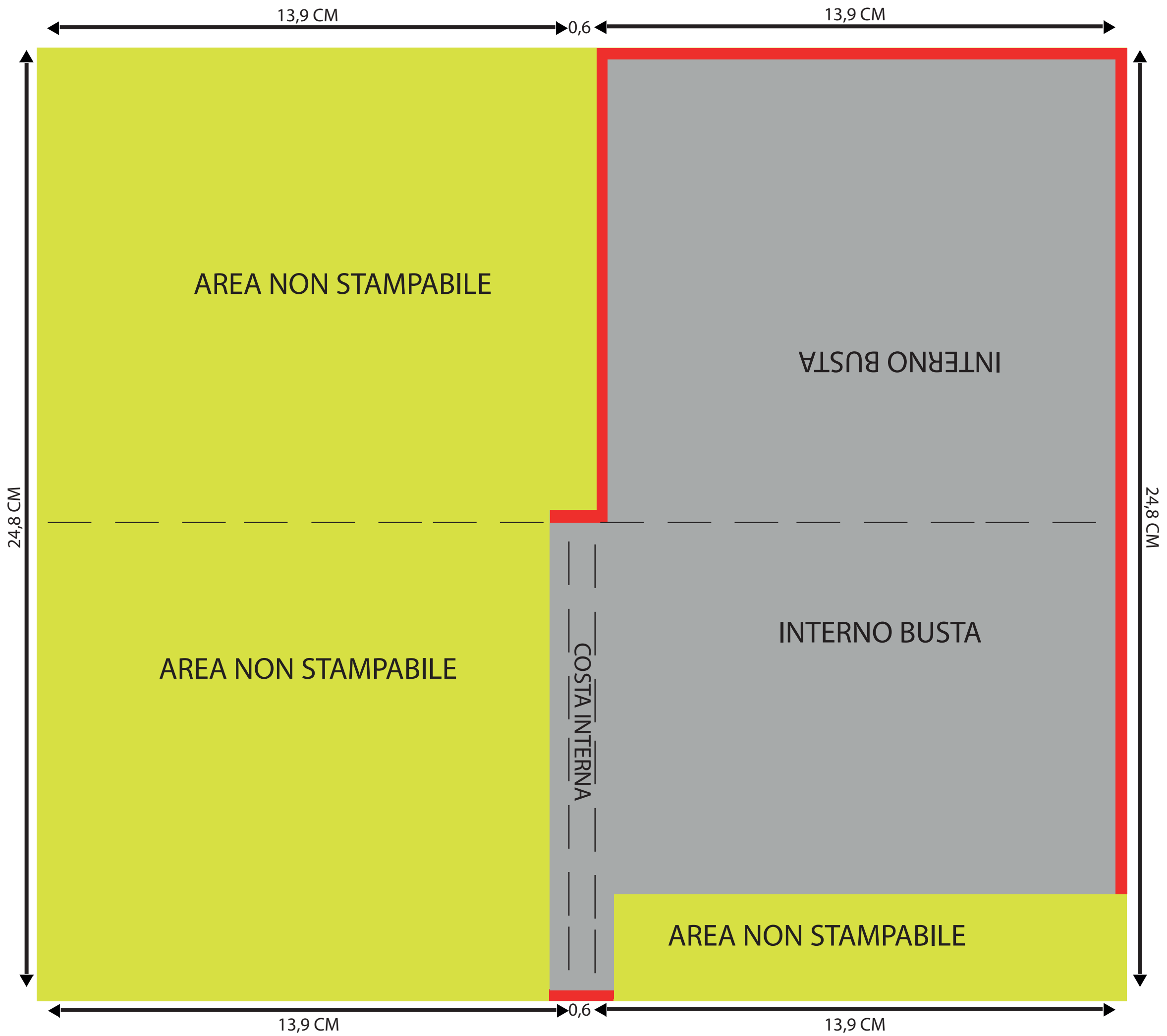
dello steso avviene ai confine dell'area grigia.

La parte rossa è l'abbondanza(3 mm) sui cui bisogna comunque disporre  
lo steso di stampa.

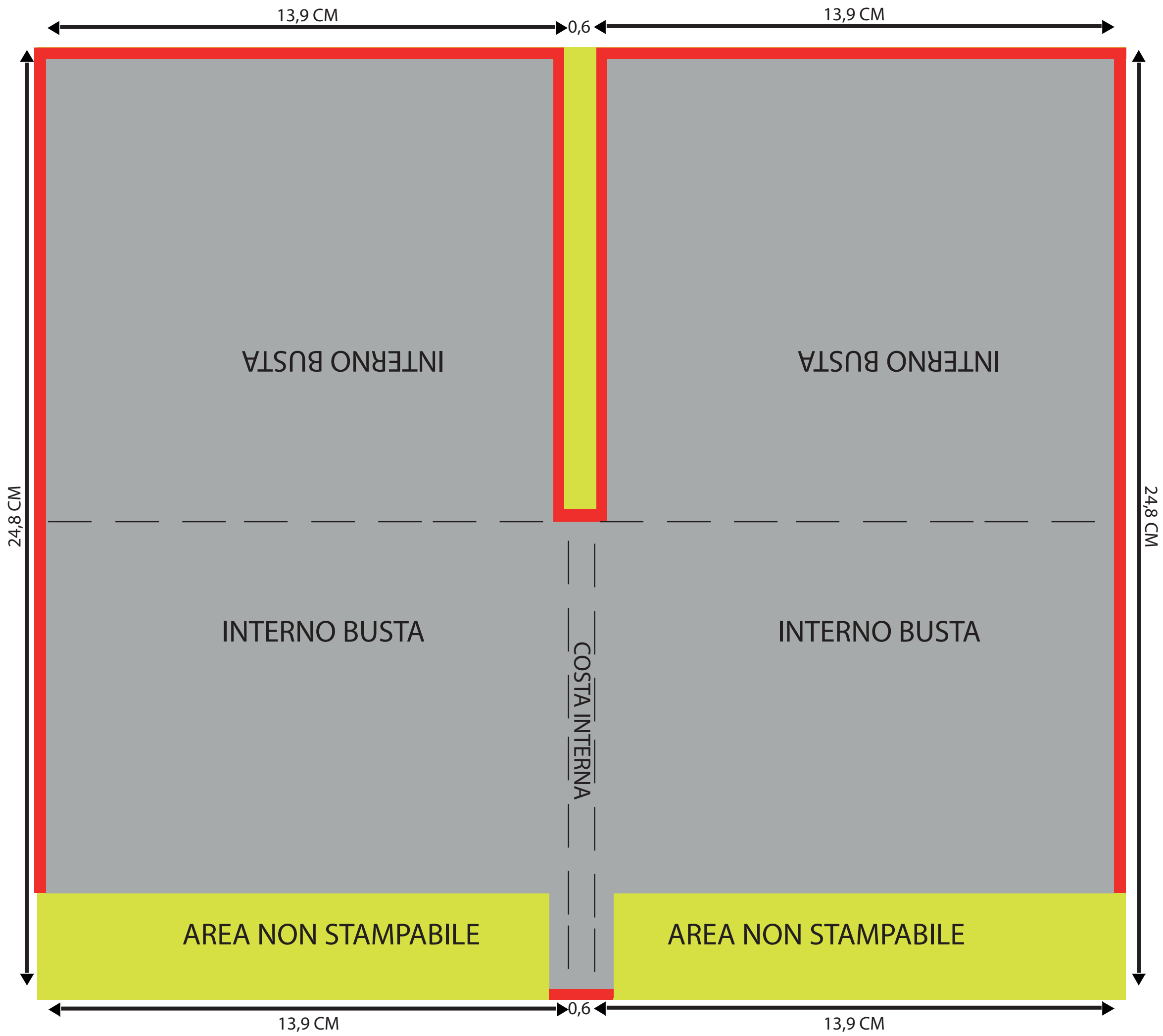
# FRONTE DIGIFILE 2 ANTE



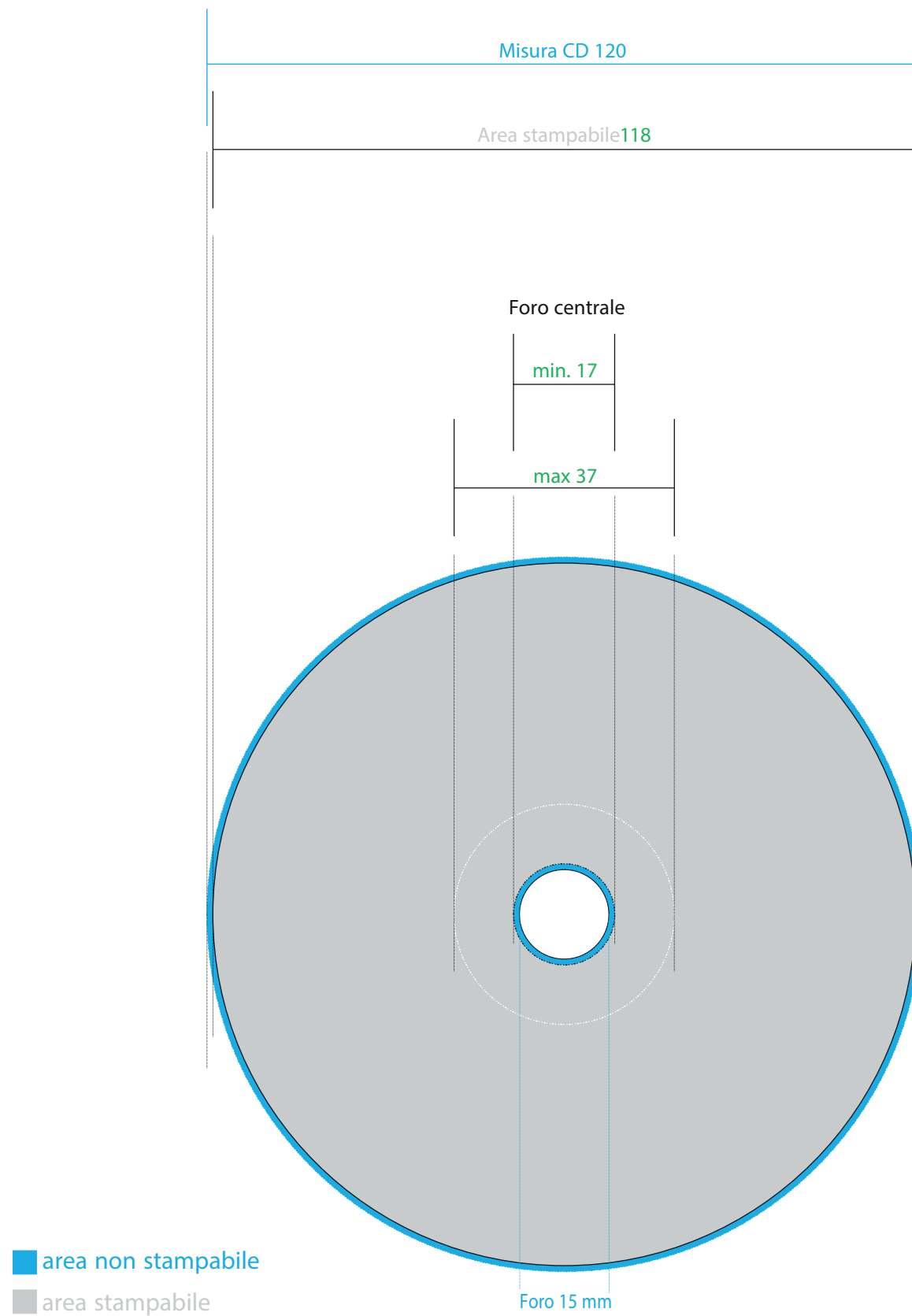
# RETRO DIGIFILE 2 ANTE SENZA INSERTO



# RETRO DIGIFILE 2 ANTE CON INSERTO



# CD



Le misure sono espresse in mm.